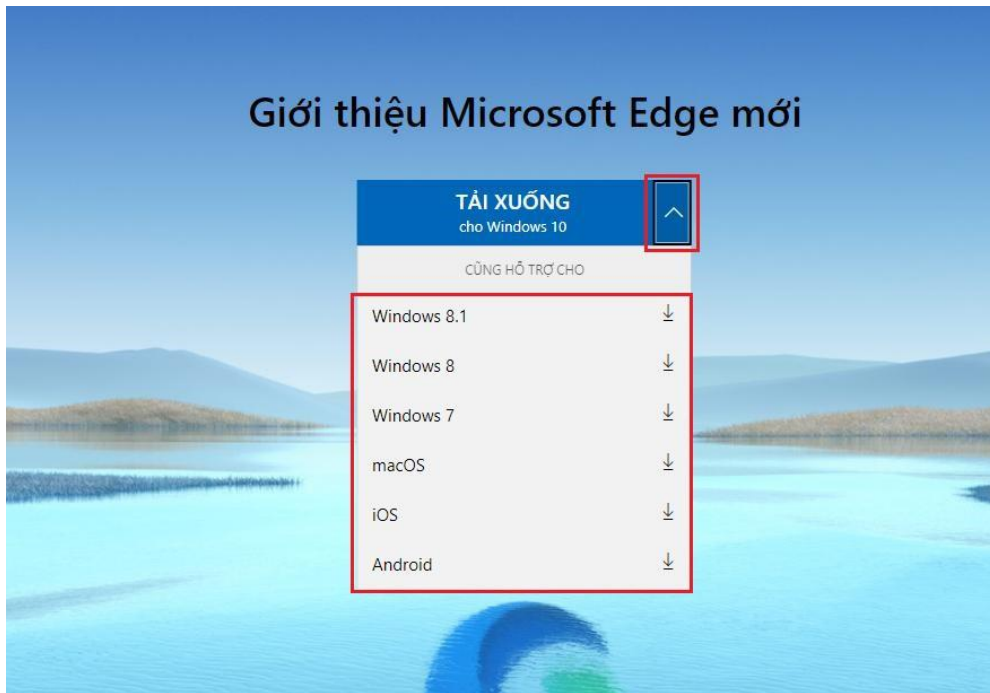


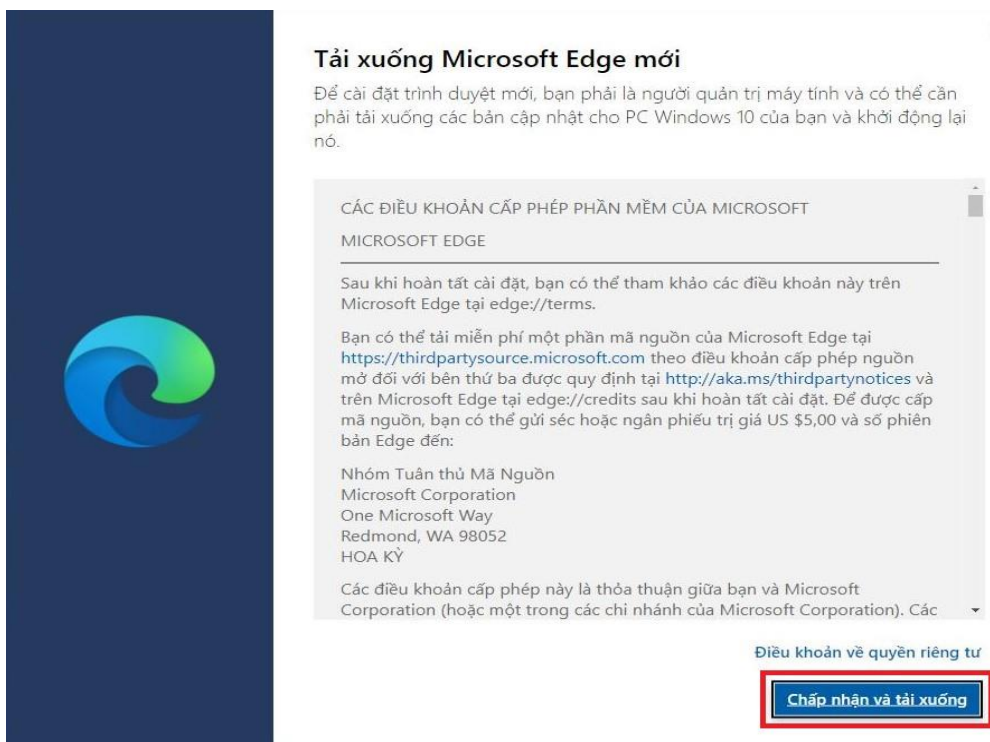
HƯỚNG DẪN TẢI TRÌNH DUYỆT MICROSOFT EDGE

Bước 1: Truy cập đường dẫn <https://www.microsoft.com/vi-vn/edge>

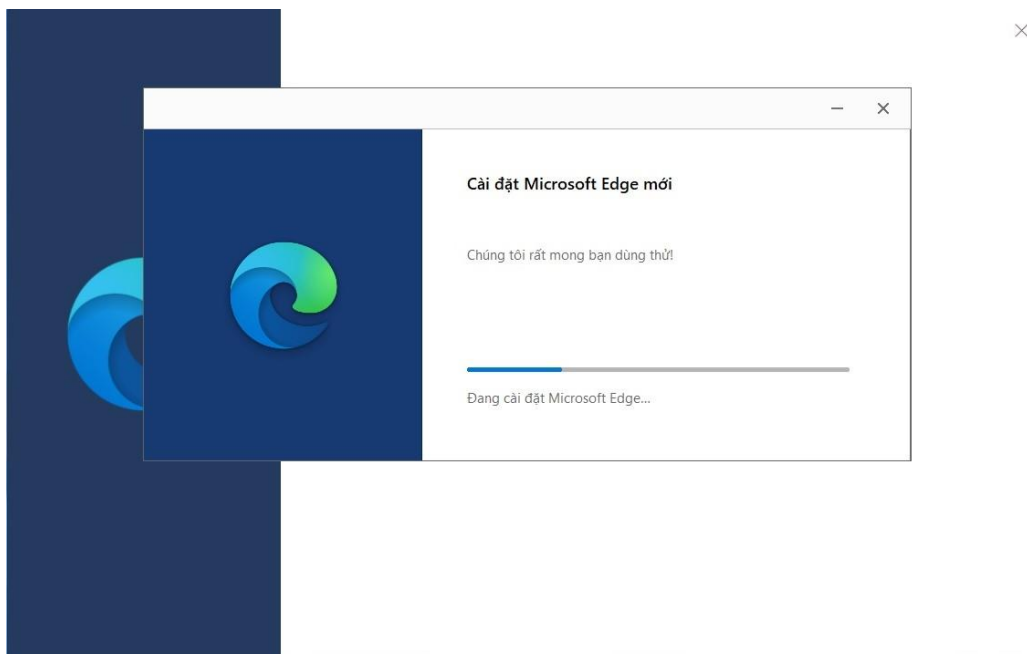
Bước 2: Chọn phiên bản trình duyệt tương ứng với hệ điều hành của máy và bấm Tải xuống Edge.



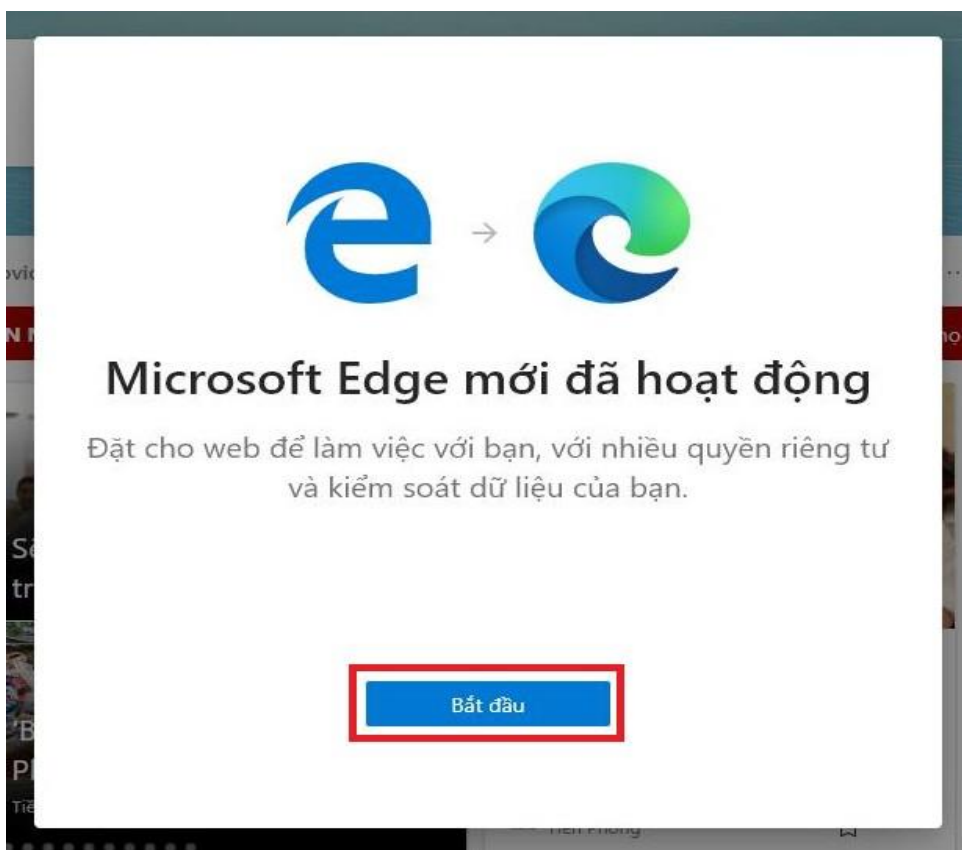
Bước 3: Nhấn vào chấp nhận và tải xuống.



Bước 4: Mở file vừa tải về và chờ cài đặt ứng dụng.



Bước 5: Xuất hiện giao diện Microsoft Edge, bấm vào **Bắt đầu**.



Bước 6: Thiết lập giao diện Microsoft Edge là Truyền cảm hứng, Thông tin, Tập trung theo sở thích và bấm Xác nhận.

Hãy thiết lập trang tab mới của bạn



Truyền cảm hứng

Thông tin

Tập trung

Bạn luôn có thể thay đổi nó sau trong Cài đặt Trang

Xác nhận